



PREZENTACJA PRZESTRZENI BIUROWYCH DO WYNAJĘCIA

BUDYNEK B UL. BRANIBORSKA 52, 53-680 WROCŁAW



KRÓTKOTERMINOWE

OKRESY WYNAJMU

NA MIESIĄCE

83 M² PARTER
27 M² II PIĘTRO

Właściciel/Zarządca: Surfland Sp. z o.o. Sp.k
Dane adresowe: Braniborska 44-52 ,53-680 Wrocław

Telefon: 71 780 27 10 , 601 741 024

Email: surfland@surfland.com.pl, knowak@surfland.com.pl



Szanowni Państwo,

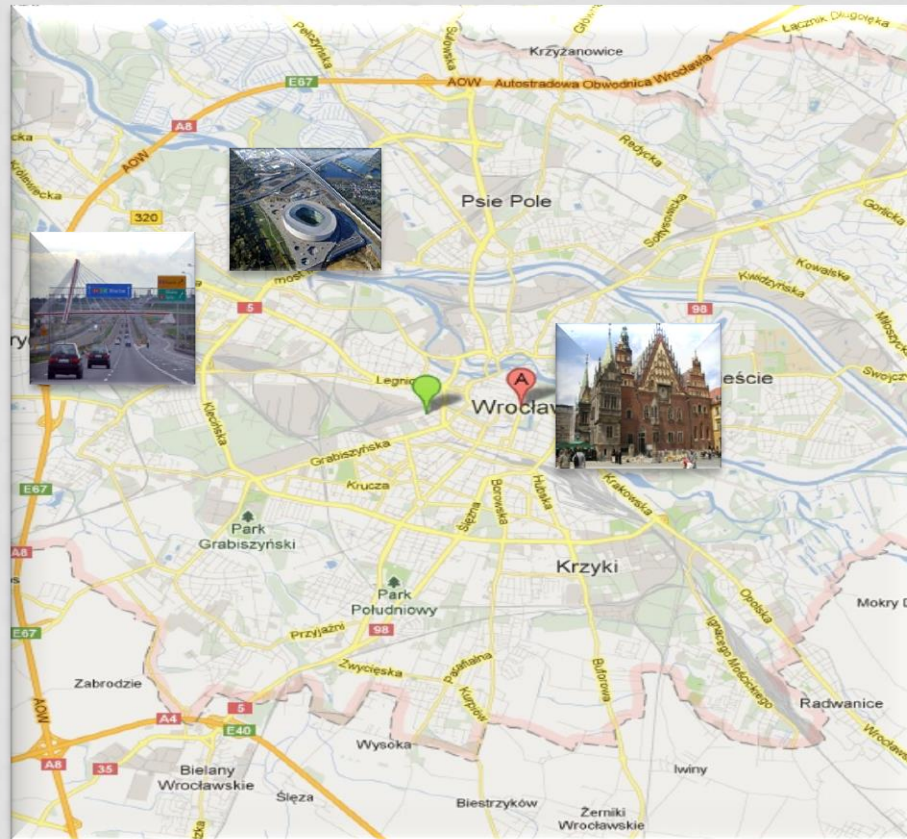
W ofercie Surfland Sp. z o.o. Sp.k znajdują się do wynajęcia lokale doskonale przystosowane do prowadzenia szkoleń, konferencji lub pracy biurowej o zróżnicowanych możliwościach funkcjonalnych pomieszczeń w obszarze każdego z lokali.

Na stronie www.surfland.com.pl , znajdą Państwo dodatkowe informacje na temat :

1. Surfland – historia, rozwój, charakter działalności od 1987r.
2. Nieruchomości Spółki.
3. Oferty pozostałych obszarów działalności Spółki (m.in. mebli biurowych, ścianek oraz artykułów piśmienniczych).

Zapraszamy

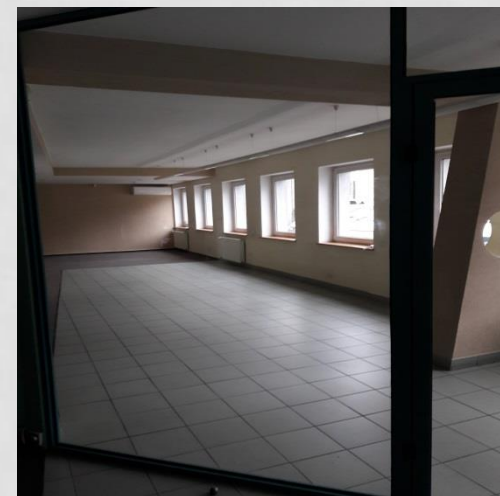
LOKALIZACJA AKTUALNEJ OFERTY



DANE GPS:
51.10638 17.01759



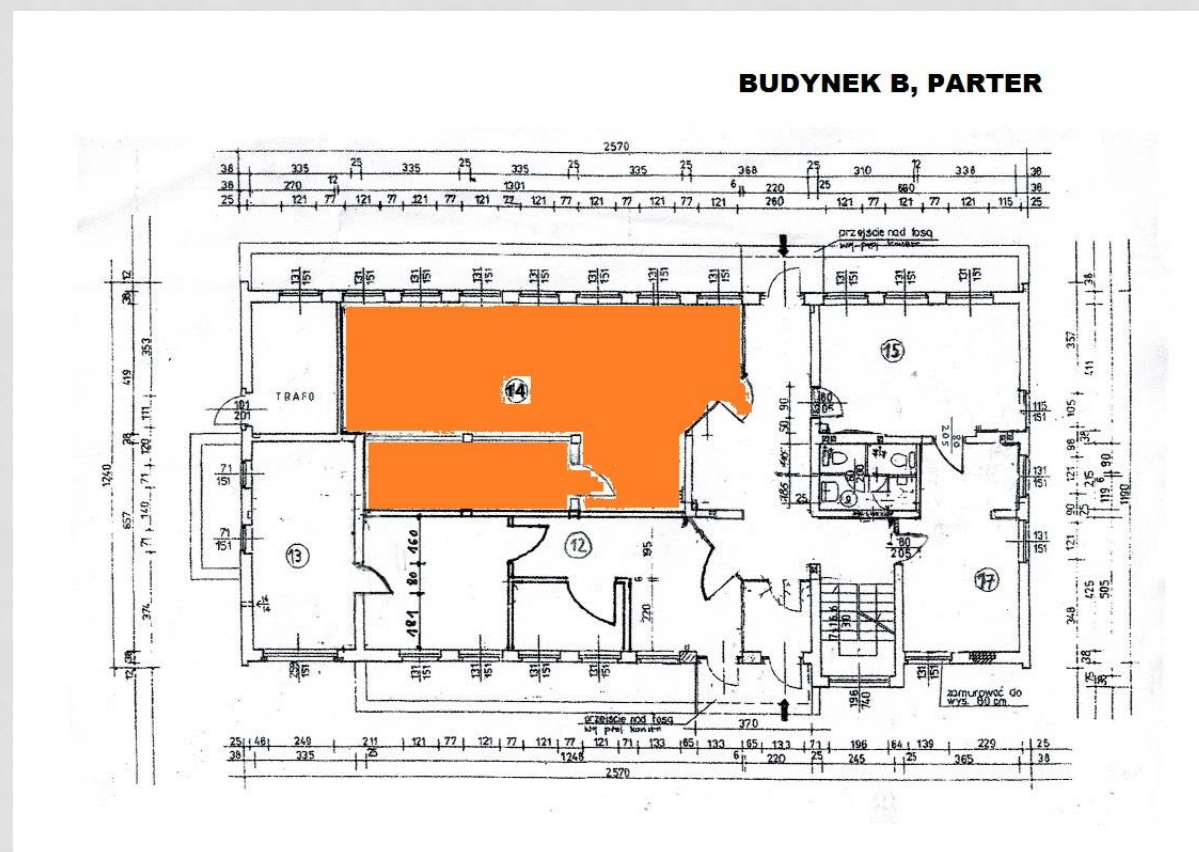
ZDJĘCIA OBIEKTU I PRZESTRZENI BIUROWYCH BUDYNEK B



BUDYNEK B-LOKAL

LOKAL nr 14 – PARTER
83 M2

+ udział w części wspólnej 7,37 m2

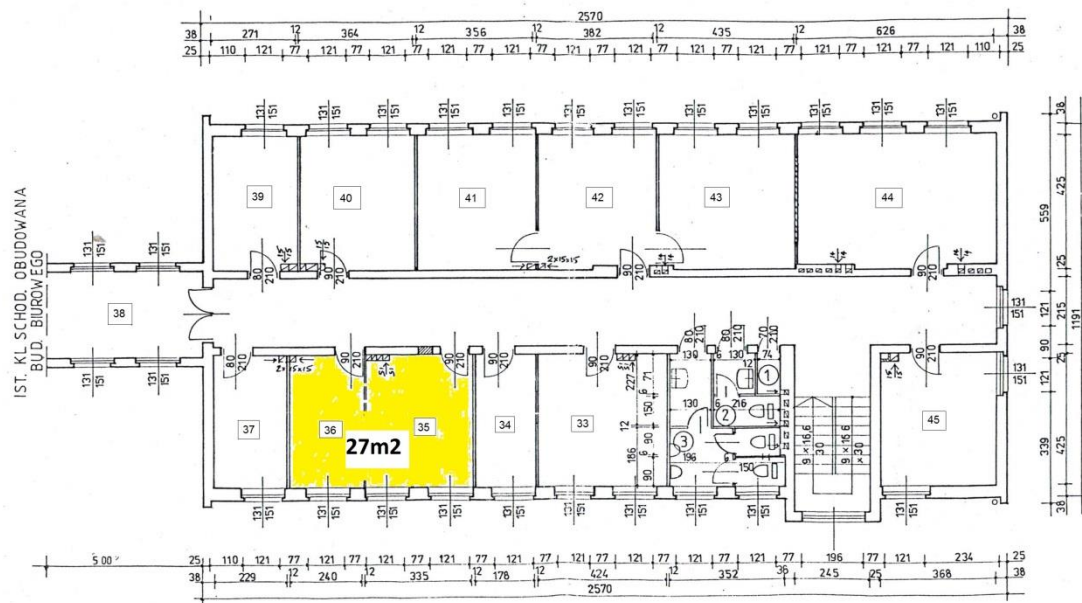


BUDYNEK B-LOKAL

LOKAL – 27 M2
II PIĘTRO

+ udział w części wspólnej 6,40 m2

Budynek B - 2p.



BUDYNEK B-LOKAL

ZALETY

- Pomieszczenia biurowe stanowią samodzielne lokale.
- Lokale jasne, okna otwierane,
- Oferujemy opcje wynajmu lokalu umeblowanego, (standardowa aranżacja) na zasadzie ratałna sprzedaż lub dzierżawa. Szczegóły do indywidualnych uzgodnień.
- Możliwość wynajęcia magazynku (w piwnicy).
- Bardzo dobra lokalizacja.
- Zapewnione miejsca parkingowe dla najemcy i jego gości.
- Dostęp 24/7.



INFORMACJE OGÓLNE O OBIEKCIE

Obiekt zmodernizowany	1995r-1997r
Kondygnacje	3
Powierzchnia całkowita do wynajęcia w obiekcie	660 M2
Powierzchnie biurowe aktualnie do wynajęcia	83 m2 parter 27 m2 II piętro
Struktura powierzchni biurowej: ▶ pomieszczenia biurowe	100 %
Struktura powierzchni pomieszczenia biurowego lokalu : ▶ pomieszczenia biurowe	100%
Dostęp do obiektu	24h
Podjazd dla niepełnosprawnych	nie
Miejsca postojowe w cenie najmu (dodatkowa ilość do indywidualnych uzgodnień) Miejsca postojowe do umów krótkoterminowych – 2 gratis	2 (do lokalu 83m2) 1 (do lokalu 27m2) miejsca do lokalu (dodatkowe miejsca odpłatne)



ZABEZPIECZENIE TECHNICZNE OBIEKTU

Centralna serwerownia	nie
Zasilanie: - podstawowe	tak
Winda osobowa	nie
Winda towarowa	nie
Okna otwierane	tak
Pomieszczenia klimatyzowane	tak
Oświetlenie lokali	światłówki LED
Sufit podwieszany	Nie
Rolety wewnętrzne w oknach	Tak
Ochrona SSWIN (firma z koncesja)	Tak
Ogrzewanie centralne	Lokalna kotłownia, gaz
Światłowód	Dialog /NETIA, TPSA, SEEV
Głowica telefoniczna	Dialog/NETIA,TPSA,SEEV
Podłoga techniczna	Nie
System Kontroli Dostępu	na życzenie klienta

INFORMACJE OFERTOWE

Czynsz najmu	38 zł /m2 netto - PARTER 37zł/m2 netto – II PIĘTRO
Opłaty eksploatacyjne (SERVICE CHARGE)	18 zł /m2 netto
Opłata za udział w części wspólnej	18 zł /m2 netto
Miejsce parkingowe płatne	110 zł netto za 1 miejsce
OPŁATY OGÓŁEM:	
LOKAL	
83 M2 umowa na czas nieokreślony	4 800 zł/ mc netto
83 M2 wynajem na 1 MC	4 200 zł/ mc netto
83 M2 wynajem na 2 MCE	4 000 zł/ mc netto
83 M2 wynajem na 3-5 MCY	3 800 zł/ mc netto
LOKAL	
27 M2 umowa na czas nieokreślony	1 600 zł/ mc netto
27 M2 wynajem na 1 MC	1 400 zł/ mc netto
27 M2 wynajem na 2 MCE	1 100 zł/ mc netto
27 M2 wynajem na 3-5 MCY	950 zł/ mc netto
Energia*, ogrzewanie, woda i ścieki	w opłatach eksploatacyjnych
Opłaty telekomunikacyjne, internet	Indywidualne umowy z Operatorem



STRUKTURA SERVICE CHARGE

Koszty eksploatacyjne

18 zł/ m2/ mc + VAT

MEDIA:

- 1) Ogrzewanie miejskie Obiektu.
- 2) Wywóz nieczystości z terenu posesji.
- 3) Dostawa wody i odprowadzanie ścieków w Obiekcie
- 4) Energia elektryczna w lokalu.
- 5) Wentylacja Obiektu.
- 6) *Klimatyzacja w lokalach. W lokalu na parterze energia elektryczna klimatyzatora wg licznika.

POZOSTAŁE:

- 1) Zarządzanie Obiektem i terenami przyległymi (parking, tereny zielone).
- 2) Obsługa techniczna tj. serwis techniczny związany z konserwacją, remontami i naprawami urządzeń oraz instalacji technicznych. Zakres prac konserwacyjnych w lokalu Najemcy oraz ich koszt reguluje umowa.
- 3) Przeglądy techniczne urządzeń i Obiektu.
- 4) Ochrona przeciwpożarowa, przeglądy gaśnic oraz ewakuacja Obiektu.
- 5) Opłaty związane z utrzymaniem części wspólnych Obiektu tj.:
 - dezynfekcja, dezynsekcja i deratyzacja powierzchni wspólnych,
 - materiały eksploatacyjne do wc,
 - sprzątnięcie i utrzymanie porządku na zewnątrz w tym chodników, parkingów, terenów zielonych,
 - mycie okien oraz elewacji na zewnątrz Obiektu.
- 6) Monitoring Obiektu i lokali.
- 7) Linia telefoniczna do obsługi alarmów.
- 8) Opłaty publicznoprawne związane z Obiektem (m.in. podatek od nieruchomości, wieczyste użytkowanie terenu).
- 9) Podatki i inne opłaty obciążające Wynajmującego związane z Obiektem.
- 10) Ubezpieczenie Obiektu.
- 11) Koszty utrzymania, konserwacji zewnętrznych szyldów, reklam, znaków, itp.
- 12) Wynajem dywaników na częściach wspólnych.
- 13) Inne uzasadnione koszty, które są użyteczne i potrzebne do prawidłowego funkcjonowania Obiektu.

STRUKTURA SERVICE CHARGE

- 1) Energia elektryczna zużywana na powierzchni Najemcy – **W KOSZTACH EKSPLOATACYJNYCH.**
* Wyjątkiem jest sytuacja, gdy Najemca posiada w lokalu urządzenia generujące większe zużycie energii wówczas na podstawie bilansu mocy kalkulowana jest dodatkowa stawka ryczałtowa.
- 2) Ogrzewanie i dostawa wody oraz odbiór ścieków – **W KOSZTACH EKSPLOATACYJNYCH.**
- 3) Sprzątanie powierzchni będącej przedmiotem najmu może być zlecone Wynajmującemu, który posiada odpowiednie służby w tym zakresie. Najemca ustala warunki oraz zakres usług indywidualnie z Wykonawcą.
- 2) Opłata za telefon i Internet – Najemca rozlicza we własnym zakresie z dostawcą usług teleinformatycznych. Istnieje możliwość skorzystania z usług Dostawców takich jak NETIA, ORANGE TPSA ,SEEV.
- 5) Aranżacja powierzchni:
 - Wynajmujący przekazuje pomieszczenia gotowe do użytku (odmalowane i czyste).
 - Przygotowanie projektowe zmian aranżacji lokali – koszt po stronie Wynajmującego.
 - Koszt zmian oraz jego pokrycie ustalany jest indywidualnie z Najemcą podczas negocjacji warunków umowy.

Zapraszamy serdecznie